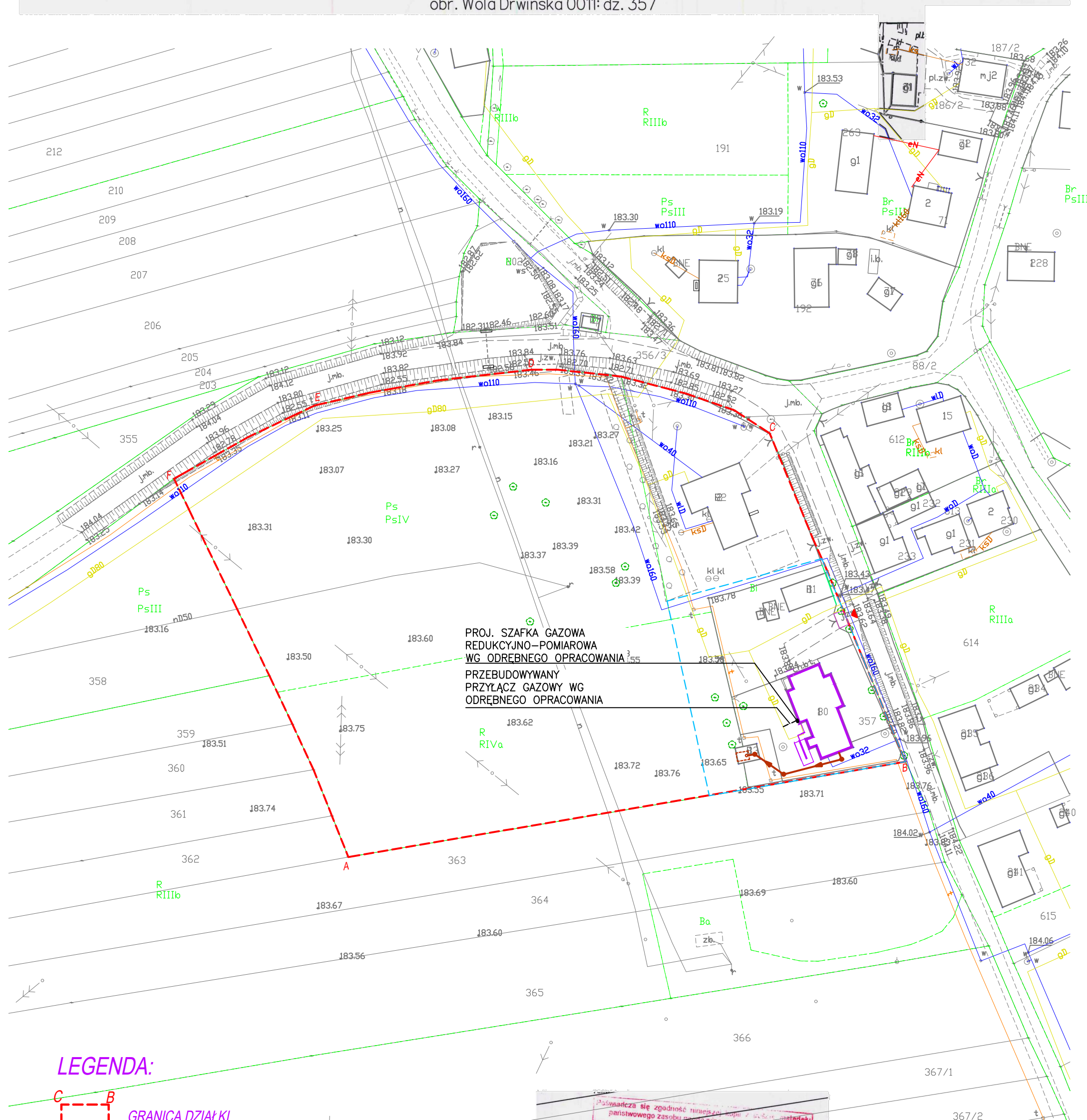


Województwo: małopolskie  
Powiat: bocheński  
Jednostka ewidencyjna: 120103\_2, Drwinia  
Obręb: 0011, Wola Drwińska

STAROSTA BOCHEŃSKI  
32-700 BOCHNIA  
ul. Kazimierza Wielkiego 31  
-1-

MAPA ZASADNICZA  
SKALA 1:1000

Układ odniesienia: PL-ETRF89, układ wsp. płaskich: PL-2000 strefa 7 (21°), układ wys.: PL-KRON86-NH  
obr. Wola Drwińska 0011: dz. 357



**LEGENDA:**

GRANICA DZIAŁKI

## ZAKRES OPRACOWANIA ARCHITEKTONICZNEGO

*ISTNIEJĄCY BUDYNEK REMONTOWANY*



## SZAMBO NA NIECZYSTOŚCI CIEKŁE

PROJ. SZAFKA GAZOWA  
REDUKCYJNO-POMIAROWA  
WG ODREBNEGO OPRACOWA  
PRZEBUDOWYWANY  
PRZYLĄCZ GAZOWY WG  
ODREBNEGO OPRACOWANIA



JEDYNOSTKA PROJEKTOWA					
<b>BPKW</b>		<b>BIURO PROJEKTOWE INSTALACJI SANITARNYCH KAMIL WCISŁO</b> UL. DĄBSKA 26/75, kwcislo@bpkw.pl		31-572 KRAKÓW tel. +48 78 375 681	
INWESTOR					
<b>Gmina Drwina, Drwina 51, 32-709 Drwina</b> reprezentowana przez: Wójta Jana Pajaka					
NAZWA INWESTYCJI					
PROJEKT BUDOWLANY INSTALACJI GAZU NISKIEGO CIŚNIENIA DLA REMONTOWANEGO ISTNIEJĄCEGO BUDYNKU NA DZ. NR 357 W MIEJSCOWOŚCI WOLA DRWIŃSKA POD NR 80 WRZĄZ Z ZAGOSPODAROWANIEM TERENU (MAŁA ARCHITEKTURA)					
LOKALIZACJA INWESTYCJI					
<b>Wola Drwińska 87, Gmina Drwina</b> dz. nr 357 w miejscowości Wola Drwińska, Gmina Drwina					
GŁÓWNY PROJEKTANT					
mgr inż. KAMIL WCISŁO					
Nr uprawnień: MAP/0322/PWBS/19					
SPRAWDZAJĄCY					
mgr inż. ŻANETA MADEJ					
Nr uprawnień: PKD/0301/PWOS/19					
TYTUŁ RYSUNKU					
ZAGOSPODAROWANIE TERENU DLA GAZU NISKIEGO CIŚNIENIA					
NR RYS.					
PB S 01					
FAZA		BRANŻA		DATA	
PROJEKT BUDOWLANY		SANITARNIA		05.2020r.	
					SKALA
					1:1000
WZELKE PRAWA ZASTRZEŻENIE DOKONYWANY W RYSUNKU ZMIAN, POPRAWIEK, UZUPŁNIEN I IN. ORAZ GŁÓWNE ROZPOWISZCZANIE, KOPIONIE BEZ ZGODY AUTORA, SĄ ZABRONIONE.					